

STRUTTURE FOTOVOLTAICHE

| 2025

K-500



K501

- lunghezza massima del modulo: 2385mm
- larghezza massima del modulo: 1310 mm
- angolo di inclinazione: 30°
- struttura adatta anche ai pannelli bifacciali



K502 ORIZZONTALE

- lunghezza massima del modulo: 2385mm
- larghezza massima del modulo: 1310mm
- angolo di inclinazione: 30°
- lunghezza massima della struttura misurata per moduli: 14,00m



K502

- lunghezza massima del modulo: 1750mm
- angolo di inclinazione: 30°
- numero massimo di moduli su uno tavolo: 20 pz.



K502 MAX

- lunghezza modulo: 1751 - 2020mm
- numero massimo di moduli su uno tavolo: 20 pz.



K502 XL

- lunghezza modulo: 2021 - 2200mm
- angolo di inclinazione: 27°
- numero massimo di moduli su uno tavolo: 20 pz.



K502 XL+

- lunghezza modulo: 2201 - 2300mm
- angolo di inclinazione: 27°
- numero massimo di moduli su uno tavolo: 20 pz.



K502 CALCESTRUZZO

- lunghezza massima del modulo: 1690mm
- angolo di inclinazione: 30°
- numero massimo di moduli su uno tavolo: 20 pz.



K503

- lunghezza massima del modulo: 1750mm
- larghezza massima del modulo 1052mm
- angolo di inclinazione: 30°
- numero massimo di moduli su uno tavolo: 21 pz.



K503 MAX

- lunghezza massima del modulo: nessuna
- numero massimo di moduli su uno tavolo: 21 pz.



K503 XL

- lunghezza massima del modulo: nessuna
- larghezza modulo 1053mm - 1152mm
- angolo di inclinazione: 30°
- numero massimo di moduli su uno tavolo: 21 pz.



K503 BIFACIAL

- lunghezza massima del modulo: 2300mm
- larghezza massima del modulo: 1152mm
- angolo di inclinazione: 30°
- numero massimo di moduli su uno tavolo: 21 pz.



K503 CALCESTRUZZO

- lunghezza massima del modulo: nessuna
- larghezza massima del modulo: 1052mm
- angolo di inclinazione: 30°
- numero massimo di moduli su uno tavolo: 21 pz.



K504 SLIM

- lunghezza massima del modulo: 2400mm
- larghezza massima del modulo: 1152mm
- angolo di inclinazione: 25°



K505

- lunghezza massima del modulo: nessuna
- larghezza massima del modulo: 1152mm
- angolo di inclinazione: 20°



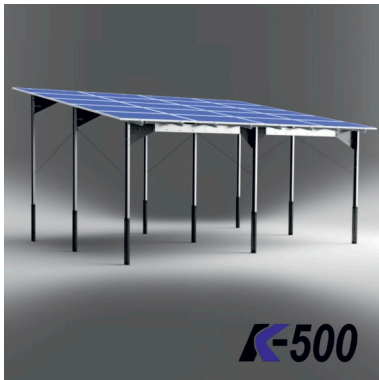
K506

- lunghezza massima del modulo: nessuna
- larghezza massima del modulo: 1062mm
- angolo di inclinazione: 20°



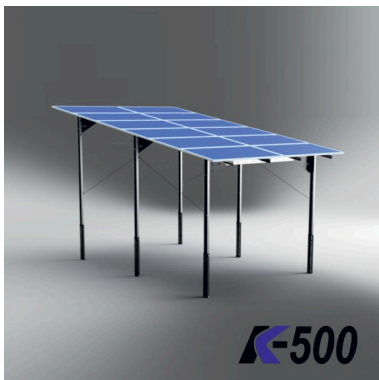
K6400

- Disposizione di 4 moduli in orizzontale
- lunghezza massima del modulo: nessuna
- larghezza massima del modulo: 1152mm
- angolo di inclinazione: 10°
- distanza massima tra i pali sull'asse: 5250 mm



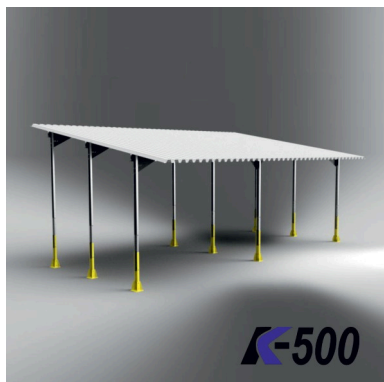
K6500

- Disposizione orizzontale di 5 moduli
- lunghezza massima del modulo: nessuna
- larghezza massima del modulo: 1152mm
- angolo di inclinazione: 10°
- distanza massima tra i pali sull'asse: 5250 mm



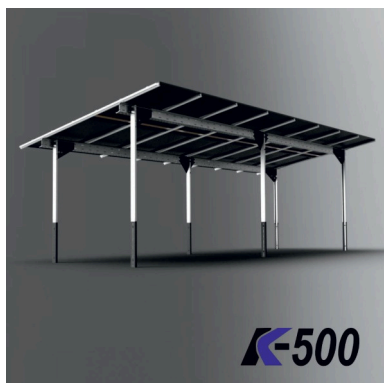
K6000

- 6 moduli disposti orizzontalmente
- lunghezza massima del modulo: nessuna
- larghezza massima del modulo: 1062mm
- angolo di inclinazione 10°
- distanza massima tra i pali sull'asse: 5250 mm



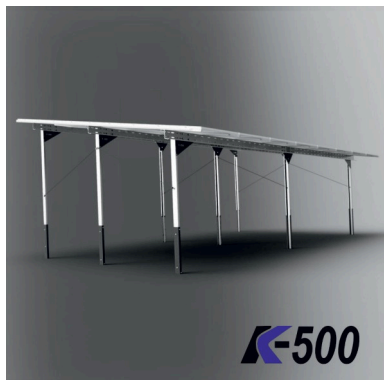
K6000BL

- qualsiasi disposizione dei moduli (verticale, orizzontale)
- qualsiasi dimensione di moduli
- angolo di inclinazione: 10°
- distanza massima tra i pali sull'asse: 5250 mm



K6200Z

- 2 moduli disposti verticalmente
- lunghezza massima dei moduli: 2390mm
- larghezza massima del modulo: nessuna
- angolo di inclinazione: 10°, 15°
- sottostruttura dotata di alluminio sistema di drenaggio - 100% ermetico
- distanza massima tra i pali sull'asse: 5250 mm



K6300Z

- 3 moduli disposti verticalmente
- lunghezza massima dei moduli: 2320mm
- larghezza massima del modulo: nessuna
- angolo di inclinazione: 10°, 15°
- sottostruttura dotata di alluminio sistema di drenaggio - 100% ermetico
- distanza massima tra i pali sull'asse: 5250 mm



CARPORT X1

- Disposizione verticale di 3 moduli
- angolo di inclinazione: 10° - facile installazione su cemento - sottostruttura dotata di un sistema di drenaggio in alluminio - 100% impermeabile



CARPORT X2

- Disposizione verticale di 3 moduli
- angolo di inclinazione: 4° - facile installazione su cemento - sottostruttura dotata di un sistema di drenaggio in alluminio - 100% impermeabile



CARPORT H1

- Disposizione verticale di 3 moduli
- angolo di inclinazione: 7,5° - facile installazione su cemento - sottostruttura dotata di un sistema di drenaggio in alluminio - 100% impermeabile



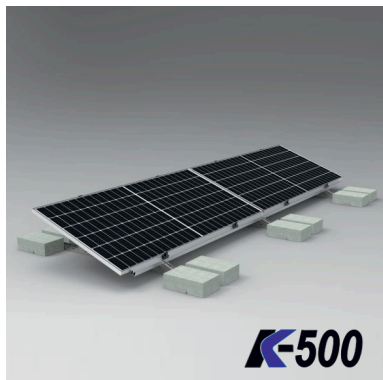
CARPORT H1.1

- Disposizione verticale di 3 moduli
- angolo di inclinazione: 7,5° - facile installazione su cemento - sottostruttura dotata di un sistema di drenaggio in alluminio - 100% impermeabile



K8000 PION

- lunghezza massima del modulo: 2300mm
- larghezza massima del modulo: 1400mm
- angolo di inclinazione: 10°/20°



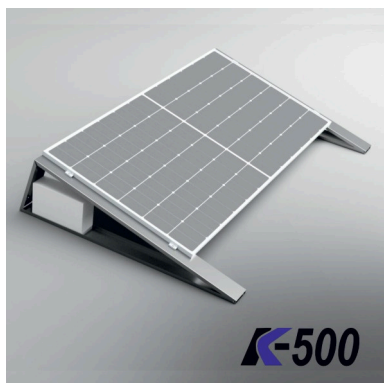
K8000 POZIOM

- lunghezza massima del modulo: 2300mm
- larghezza massima del modulo: 1400mm
- angolo di inclinazione: 10°/20°



K8000 EST - OVEST ORIZZONTALE

- larghezza massima del modulo: 1400mm
- lunghezza massima del modulo: 3000mm



K7000

- disposizione orizzontale dei moduli
- angolo di inclinazione: 15°
- lunghezza massima del modulo: 2300mm
- larghezza massima del modulo: 1300mm
- carico di zavorra o montaggio invasivo



K9000 SQUADRA REGOLABILE ZAVORRA

- disposizione orizzontale dei moduli
- lunghezza massima del modulo: 2300mm
- larghezza massima del modulo: 1152mm
- angolo di inclinazione: da 15° a 30°
- carico di zavorra



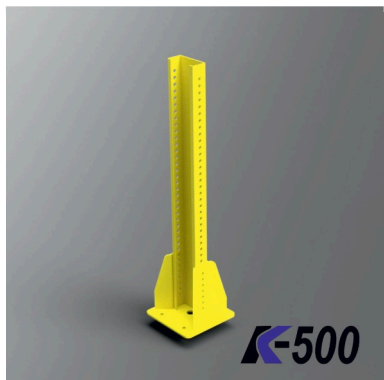
K9000 SQUADRA REGOLABILE

- disposizione orizzontale dei moduli
- lunghezza massima del modulo: 2300mm
- larghezza massima del modulo: 1152mm
- angolo di inclinazione: da 15° a 30°
- assemblaggio invasivo



SISTEMA IMPERMEABILE K500

- profili in alluminio che costituiscono un sistema di grondaia
- drenaggio dell'acqua in base alla pendenza del tetto
- sistema progettato per strutture di tipo Carport con orientamento verticale dei moduli



BASE IN CEMENTO PER CARPORT

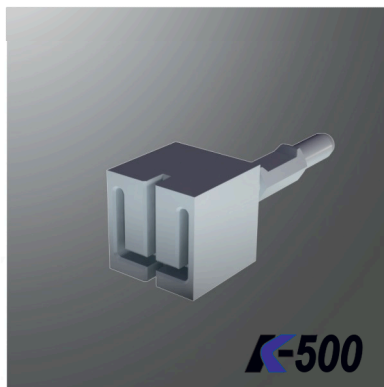
- piede in acciaio che consente il montaggio di strutture tipo Carport e, ad esempio, K505, su fondamenta in cemento
- disponibile in colore nero (RAL 9005) o giallo (RAL 1023)



BASE IN CALCESTRUZZO K502

**K502 e K503 destinate al montaggio su
fondamenta in calcestruzzo**

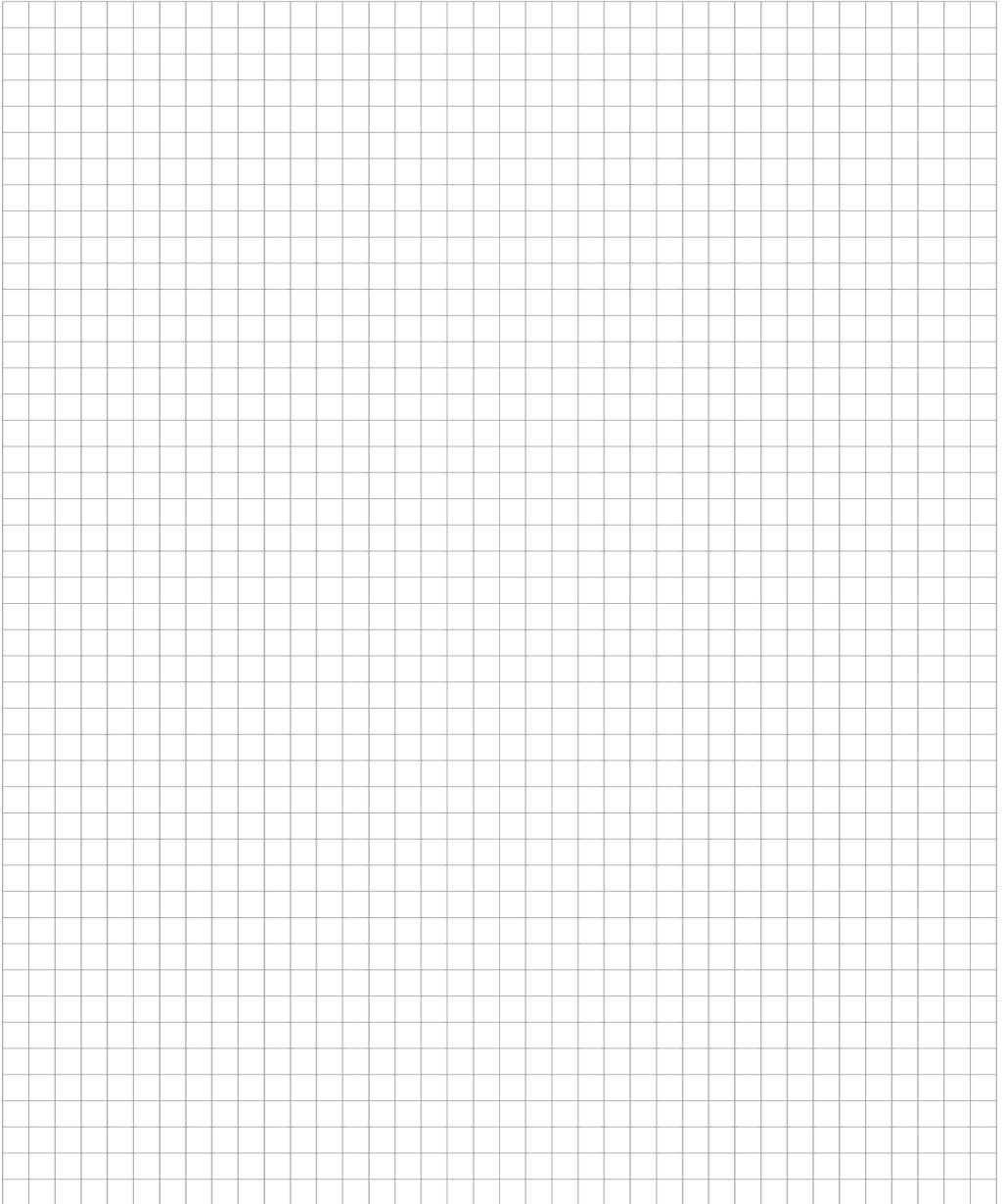
- elemento progettato per strutture di tipo
- materiale: acciaio zincato



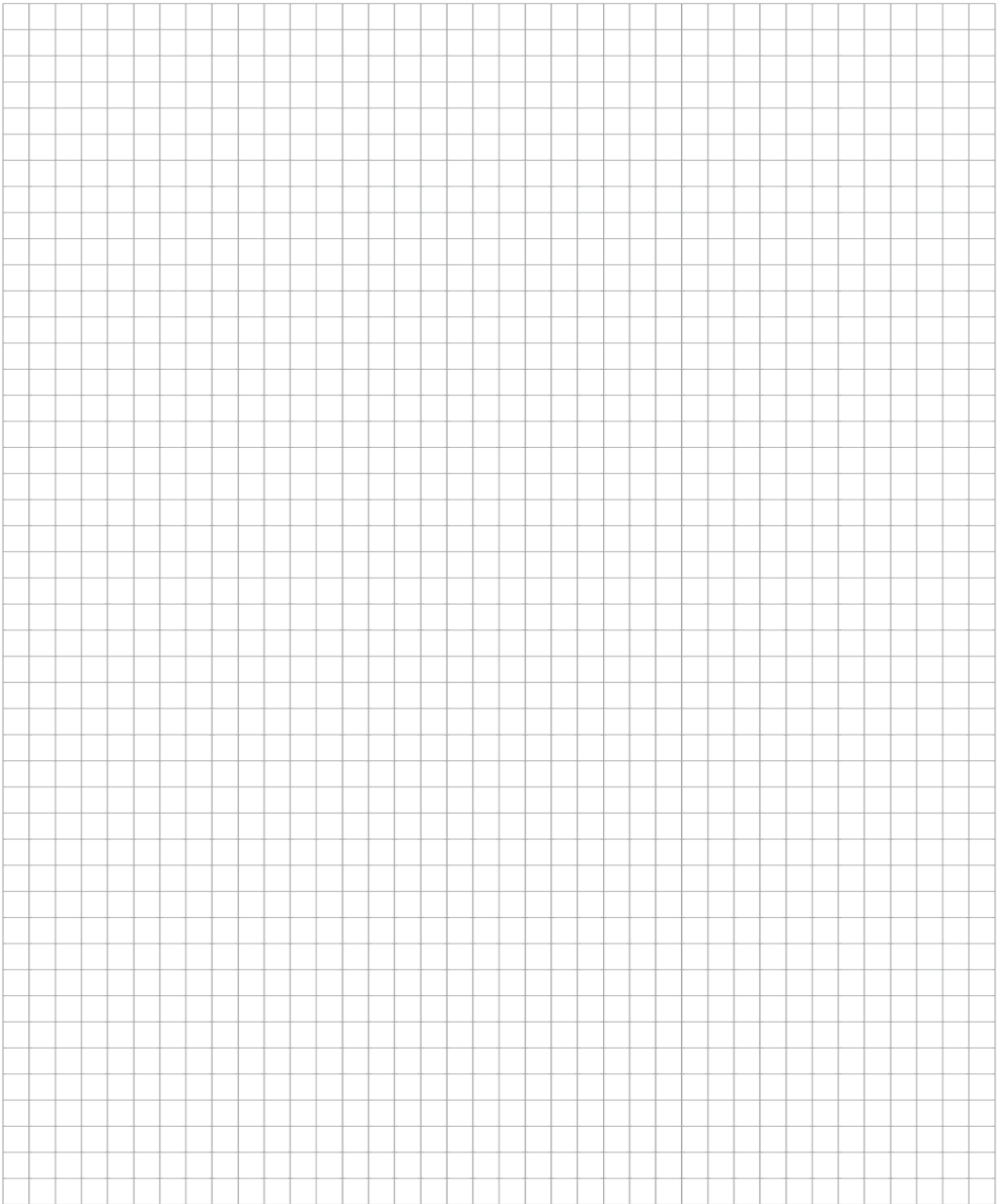
MATRICE

- matrice con attacco SDS-HEX
- progettata per profili a C con
dimensioni di 50x60 mm
l'inserimento di profili con sezioni maggiori
- dotata di un'incisione che consente

NOTE

A large grid of graph paper, consisting of 20 columns and 30 rows of small squares, intended for taking notes.

NOTE



K-500



Adam Suszcz

Telefono 0039 3514991942
0048 661446328

E-mail adamsuszcz1968@gmail.com
suszcz4@hotmail.it
biuro@k500.pl

Górzna 113
77-400 Złotów



www.k500.eu

<https://www.facebook.com/p/K500-100064026045222/>

